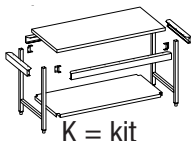




- Realizzato in acciaio inox 18/10 AISI 304/441.
- Piano lavoro insonorizzato e rinforzato
- Piedini in inox regolabili



Ref	Dim	prix
TL1271	1200x700xh850	279, <sup>00</sup> EUR
TL1471	1400x700xh850	297, <sup>00</sup> EUR
TL1671	1600x700xh850	336, <sup>00</sup> EUR
TL1871	1800x700xh850	352, <sup>00</sup> EUR
TL2071	2000x700xh850	369, <sup>00</sup> EUR

Ref	Dim	prix
TL1271-K	1200x700xh850	367, <sup>00</sup> EUR
TL1471-K	1400x700xh850	386, <sup>00</sup> EUR
TL1671-K	1600x700xh850	428, <sup>00</sup> EUR
TL1871-K	1800x700xh850	449, <sup>00</sup> EUR
TL2071-K	2000x700xh850	469, <sup>00</sup> EUR



479,<sup>00</sup> EUR

**L1411D**

Vasca 600x500xh325 sgocciolatoio a destra  
mm 1400x700xh850



479,<sup>00</sup> EUR

**L1411S**

Vasca 600x500xh325, sgocciolatoio a sinistra  
mm 1400x700xh850



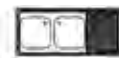
- Realizzato in acciaio inox 18/10 AISI 304/441.
- Piano lavoro insonorizzato e rinforzato
- Piedini in inox regolabili



569,<sup>00</sup> EUR

**L1621D**

Vasca 400x500xh275 sgocciolatoio a destra  
mm 1600x700xh850



569,<sup>00</sup> EUR

**L1621S**

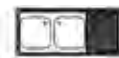
Vasca 400x500xh275 sgocciolatoio a sinistra  
mm 1600x700xh850



619,<sup>00</sup> EUR

**L1821D**

Vasca 500x500xh325 sgocciolatoio a destra  
mm 1800x700xh850



619,<sup>00</sup> EUR

**L1821S**

Vasca 500x500xh325 sgocciolatoio a sinistra  
mm 1800x700xh850





## Vortex Line

THE BEST Price

- Versione con ventilatore centrifugo "stretto" incorporato, scatola elettrica e griglia di protezione.
- Motore posizionato centrale alla verticale 230V/1.
  - Realizzato in acciaio inox AISI 430, parte non visibile in acciaio zincato, assemblati con saldatura a punti.
  - Filtri antigrasso a labirinto in acciaio inox AISI 430, dim. 400x400 mm.
  - Scivolo per la raccolta di grasso, dotato di una valvola di scarico.
  - luce TL IP65, alta temperatura.
  - Regolatore di velocità.



979,<sup>00</sup> EUR

### CSL1507-VTX

Cappa completa, 7/7 - 1620 M3/h, 125  
Pa 3x filtri labirinto  
mm 1500x900x450 - KW - 230V/1

1 129,<sup>00</sup> EUR

### CSL2009-VTX

Cappa completa, 9/9T - 2520 M3/h, 140  
Pa 4x filtri labirinto  
mm 2000x900x450 - KW - 230V/1

1 209,<sup>00</sup> EUR

### CSL2509-VTX

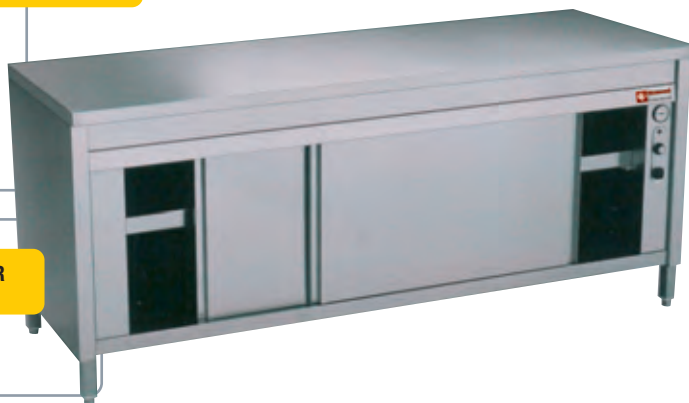
Cappa completa, 9/9T - 2520 M3/h, 215  
Pa 4x filtri labirinto  
mm 2500x900x450 - KW - 230V/1

### TE127/M

#### Tavolo su armadio riscaldato

- Piano lavoro insonorizzato e rinforzato, ripiano intermedio amovibile, regolabile e rinforzato, porte scorrevoli, maniglie integrate.
  - Riscaldamento a resistenza elettrica.
  - Ventilato con regolatore termostatico.
  - Realizzato in acciaio inox 18/10 AISI 304, piedi inox regolabili.
- mm 1200x700xh850 - 2,4 kW - 230V/1

1 082,<sup>00</sup> EUR



### TE167/M

#### Tavolo su armadio riscaldato

mm 1600x700xh850 - 2,4 kW - 230 V/1

1 193,<sup>00</sup> EUR



150 kg

GASTRO 2/3

Un nuovo modo di pensare l'ordine e organizzare il vostro spazio di sistemazione

## Modular Rack

THE BEST Price

Ref	Dim	Niveaux	prix
RLA/084-4/N	830x385xh1750	4	279, <sup>00</sup> EUR
RLA/104-4/N	1045x385xh1750	4	309, <sup>00</sup> EUR
RLA/124-4/N	1265x385xh1750	4	339, <sup>00</sup> EUR
RLA/144-4/N	1480x385xh1750	4	369, <sup>00</sup> EUR